



Double door Ice•Devlce™ (2 portes)

Systèmes de stockage, de distribution et de transport de glaçons

Caractéristiques

Conçu pour la rapidité, la sécurité et l'hygiène

- le bac de stockage de glaçons surélevé utilise la gravité pour distribuer des glaçons par une goulotte 7 fois plus rapidement que par écopage
- la distribution directe dans un chariot élimine l'écopage pour contribuer à prévenir toute contamination croisée
- meilleur accès à des glaçons décollés avec soin
- le fait qu'il ne soit pas nécessaire de se pencher dans le bac permet un enlèvement des glaçons plus hygiénique sans pelle ou écope
- verrouillage sur trois positions et retour facile à la position la plus basse

Glaçons distribués sans délai

- les glaçons sont distribués dans l'ordre dans lequel ils ont été fabriqués

Compatibilité

- le bac est compatible avec la plupart des types de glaçons hors paillettes, y compris les glaçons Chewblet®
- la double porte d'accès permet de distribuer deux types de glaçons en utilisant la séparation centrale disponible en accessoire

Construction robuste et ergonomique

- extérieur du bac et base en acier inoxydable
- revêtement de bac en polypropylène anticorrosion et partie haute en acier inoxydable découpée sur mesure
- charnière de porte robuste PowerHinge™ permettant le maintien en position ouverte ; ouverture et fermeture facile d'une seule main sans loquets

Le chariot à glaçons SmartCART™ 75 convient aux allées étroites

- roues arrière surdimensionnées pour une grande maniabilité
- capacité de 68 kg (150 lb) via 6 porte-glaçons Totes™

Facilité d'installation

- livré avec l'ensemble portes d'accès fixé à la tôle du bac
- coude d'évacuation muni d'un raccord cannelé de 2,54 cm (1.00")

Accessoires fournis :

- partie haute en acier inoxydable découpée sur mesure
- deux chariots de transport de glaçons SmartCART 75, chacun muni de trois porte-glaçons amovibles Totes (voir le tableau au verso pour d'autres configurations)
- écope à glaçons en plastique de 242 cl (82 oz)
- spatule et raclette avec support de rangement

La distribution des glaçons par gravité élimine l'écopage



Accessoires

Chariots supplémentaires et accessoires (se reporter à la fiche N° 3435)

Mokry Dwór 26C 83-021 Wiślina, Poland
+48 (58) 785-6140 | Fax: +48 (58) 785-6159
folletteurope.com

801 Church Lane | Easton, PA 18040, USA
1.610.252.7301 | Fax: +1.610.250.0696 | follettice.com

FOLLETT®

Spécifications

Capacité maximale du bac ¹	voir le tableau des modèles ci-dessous
W1 Largeur du bac	182,9 cm (72.00")
D1 Profondeur du bac ²	voir le tableau des modèles ci-dessous
D2 Profondeur du bac avec porte entièrement ouverte	ajouter 47,0 cm (18.50")
H1 Hauteur du bac ³ (réglable)	voir le tableau des modèles ci-dessous
H2 Hauteur de la base du bac (réglable)	62,9 cm (24.75")
H3 Espace libre sous la base du bac (réglable)	54,9 cm (21.62")
Accès requis à travers la porte	voir le tableau des modèles ci-dessous
W2 Largeur du chariot	54,6 cm (21.50")
D3 Profondeur du chariot	86,4 cm (34.00")
H4 Hauteur du chariot à l'avant	52,1 cm (20.50")
H5 Hauteur du chariot avec couvercle levé	98,1 cm (38.62")
L1 Évacuation ⁵	1.00" FPT (filetage gaz femelle) au centre du fond du bac (coude d'évacuation fourni)
Débit de distribution	jusqu'à 2,3 kg (5 lb) par seconde
Compatibilité	jusqu'à 2,54 cm (1.00") de côté (hors paillettes)
Poids à l'expédition	voir le tableau des modèles ci-dessous
REMARQUE : uniquement destiné à une utilisation à l'intérieur	

Formulaire court de spécification : Système Ice•Device à bac surélevé Follett modèle _____, base et système de chariot avec goulotte à glaçons sur l'avant et volet régulateur exclusif SmartGATE. Bac d'une capacité approximative de _____ lb (kg) de glaçons. Finition extérieure du bac et de la base entièrement en acier inoxydable (avant, côtés, arrière et fond). Revêtement de bac très robuste en polyéthylène anticorrosion sur tous les modèles. Revêtement de bac avec parois en polyéthylène anticorrosion et fond en acier inoxydable. Partie haute du bac en acier inoxydable découpée sur mesure en fonction de la (des) machine(s) à glaçons à utiliser. Ensemble de porte inférieur comportant une porte d'accès aux glaçons en polyéthylène anticorrosion, porte relevable en polyéthylène munie d'une charnière PowerHinge pour éliminer les joints d'étanchéité et les loquets et volet régulateur interne SmartGATE pour contrôler positivement le débit des glaçons dans la zone de la porte d'accès aux glaçons. Ensemble de porte inférieur facilement démontable pour une installation à travers des portes étroites. Le cas échéant, regards supérieurs en plastique moulé à double paroi pour augmenter la durabilité tout en minimisant l'agglomération des glaçons et la condensation. Tous les modèles sont équipés de pieds à patin réglables. Tous les modèles sont livrés avec un jeu comprenant spatule et raclette et sont homologués par la NSF (National Sanitation Foundation).

Garantie : Follett Products, LLC accorde à utilisateur final une garantie contre tout risque de corrosion pour l'extérieur du bac, y compris la partie haute et l'habillage, ainsi que pour le revêtement intérieur pendant toute la durée de service du produit. La présente garantie couvre les pièces et la main d'œuvre relatives aux réparations requises en cas de corrosion. Tous les autres composants intégrés sont garantis pendant 5 ans à partir de la date d'installation contre tous défauts de matière et de fabrication sous réserve d'une utilisation et d'une maintenance normales. L'installation doit avoir lieu dans un délai inférieur ou égal à 90 jours à partir de la date d'expédition. La présente garantie couvre les pièces et la main d'œuvre requises pour une réparation au cours de cette période de 5 ans. La dépose de la machine à glaçons pour entretenir le bac et tous les frais de main d'œuvre engagés à cette fin sont expressément exclus de la présente garantie.

ICE•DEVICE, POWERHINGE, SMARTCART et TOTES sont des marques de commerce de Follett Products, LLC. CHEWBLET, FOLLETT et SMARTGATE sont des marques déposées aux États-Unis de Follett Products, LLC.

Follett se réserve le droit de modifier les spécifications à tout moment sans aucune obligation. Les certifications peuvent varier selon le pays d'origine.

Modèle	avec chariot SC75	avec chariot SC125	avec chariot Cambro	avec kit bagger	Capacité maximale du bac kg (lb) ¹	Volume m (cu ft)	Profondeur ² - D1 cm (po)	Hauteur ³ - H1 cm (po)	Accès requis à travers la porte ⁴ cm (po)	Poids approximatif à l'expédition kg (lb)
DEV2100SG-72	-75	-125	-ICS125L	-BG	958 (2110)	1,90 (67.1)	101,6 (40.00)	191,8 (75.50)	104,1 (41.00)	381 (841)
DEV2250SG-72	-75	-125	-ICS125L	-BG	1022 (2250)	2,02 (71.5)	121,9 (48.00)	176,5 (69.50)	116,8 (46.00)	344 (863)
DEV2650SG-72	-75	-125	-ICS125L	-BG	1203 (2650)	2,38 (84.0)	101,6 (40.00)	217,2 (85.50)	104,1 (41.00)	428 (943)
DEV3200SG-72	-75	-125	-ICS125L	-BG	1471 (3240)	2,90 (102.7)	121,9 (48.00)	224,8 (88.50)	88,9 (35.00)	519 (1144)
DEV3900SG-72	-75	-125	-ICS125L	-BG	1789 (3940)	3,54 (125.1)	121,9 (48.00)	255,3 (100.50)	111,8 (44.00)	574 (1263)
DEV4600SG-72	-75	-125	-ICS125L	-BG	2107 (4640)	4,17 (147.4)	121,9 (48.00)	284,5 (112.00)	119,4 (47.00)	579 (1276)

Remarques :

¹ Calculée d'après le volume du bac. Ne tient pas compte de la capacité du chariot ou des vides dus à l'empilement.

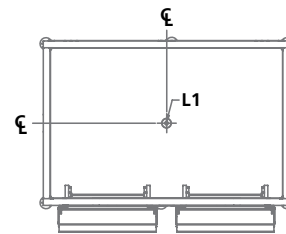
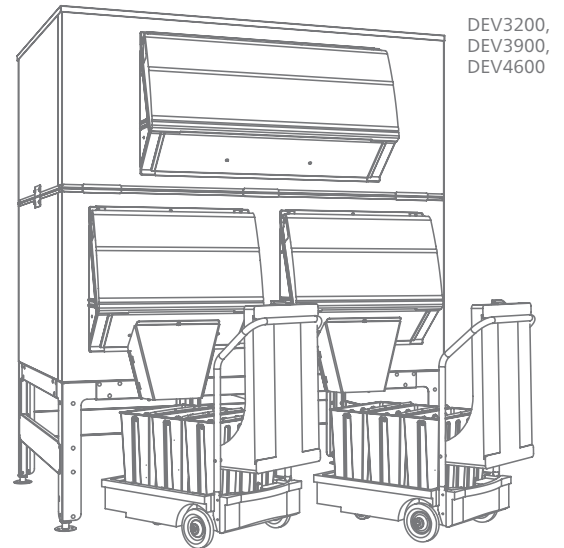
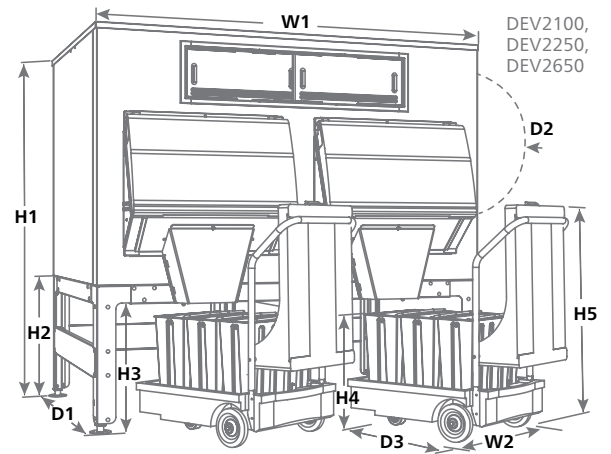
² Ajouter 20,32 cm (8.00") à la profondeur (D) pour l'ensemble porte inférieure (facile à déposer pour l'accès à l'installation).

³ Partie haute spéciale requise pour les machines à glaçons d'un poids supérieur à 454 kg (1000 lb). Ajouter 5,38 cm (2.12") à la hauteur. Contacter l'usine.

⁴ Dégagement requis pour l'accès à l'installation par les portes (peut nécessiter la dépose de l'ensemble porte).

⁵ Follett recommande l'installation d'une évacuation de sol munie d'une grille pour tous les bacs de stockage de glaçons. Prendre en compte le positionnement du chariot pour implanter l'évacuation de sol. Dégagement requis pour extraire le chariot du dessous du bac — minimal : 91,4 cm (36.00"), optimal 101,6 cm (40.00").

Schéma coté



Mokry Dwór 26C 83-021 Wiślnia, Poland
+48 (58) 785-6140 | Fax: +48 (58) 785-6159
folletteurope.com

801 Church Lane | Easton, PA 18040, USA
1.610.252.7301 | Fax: +1.610.250.0696 | follette.com

FOLLETT[®]

